



Tecnología empleada
ArcGIS Open Data

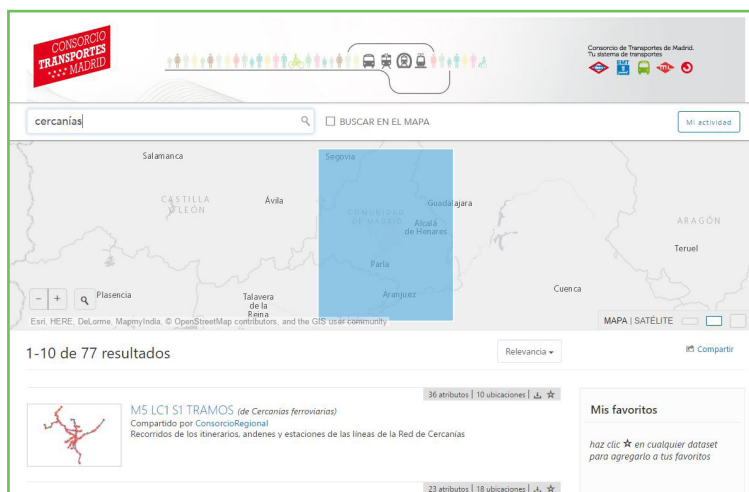
Cliente
Consortio Regional de Transportes de Madrid

Sector
Transportes

PLATAFORMA DE DATOS ABIERTOS DEL CRTM

RETO

El Consorcio Regional de Transportes de Madrid quería contar con un portal en el que difundir información sobre los servicios gestionados por esta institución para que empresas, organizaciones no lucrativas y todos los ciudadanos, en general, pudieran encontrar y reutilizar información relacionada con el transporte público de la Comunidad de Madrid. Un objetivo completamente alineado con la mayoría de las actividades que desarrolla este ente regional, enfocadas siempre a proporcionar el mejor servicio posible al ciudadano.



“Lo principal de la aplicación es su sencillez y estabilidad, con herramientas intuitivas y versátiles que permiten explorar los datos de forma amigable. A través de ella podemos ofrecer la información del transporte público madrileño actualizada, en multitud de formatos reutilizables, de forma completa y clara, fácil de encontrar, en resumen pensada para el usuario”

LUIS CRIADO

Jefe de Área de Sistemas,
CRTM.

SOLUCIÓN

La solución fue desarrollar una estrategia de datos abiertos donde se establecieron unos conjuntos de datos reutilizables regulados por licencia, una iniciativa pionera dentro de la Comunidad de Madrid y que finalmente dio lugar a la Plataforma de Datos Abiertos del CRTM.

Para ello el CRTM integró y homogeneizó la información de todos los modos de transporte público que operan en la Comunidad de Madrid (30 empresas operadoras de transporte público por carretera, 6 por ferrocarril y 360 áreas intermodales y puntos de intercambio, incluidos los 5 grandes intercambiadores). Esa heterogeneidad de los datos permitió al CRTM caracterizar la realidad del sistema de transporte, representando de forma clara y simplificada la movilidad en todos los modos de transporte presentes en la región de Madrid. Este "estándar Madrid" está disponible en la plataforma de datos abiertos usando como estructura base el estándar "de facto" GTF5.

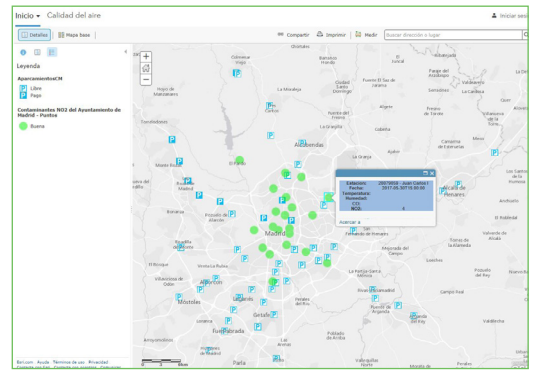
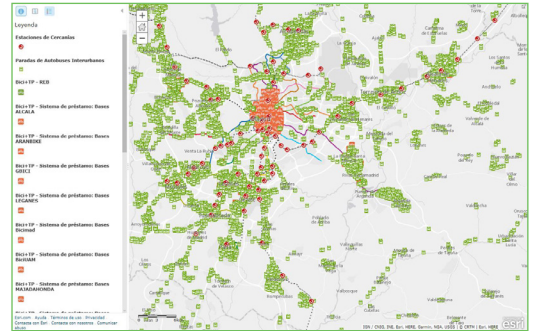
En cuanto a los datos disponibles, los usuarios pueden descargar información detallada sobre los modos de transporte del sistema integrado de la Comunidad de Madrid (líneas, paradas, accesos, andenes, etc.), información variada sobre las Oficinas de Gestión de la Tarjeta de Transporte Público, sistemas de alquiler de bicis públicas, rutas verdes o aparcamientos asociados al transporte público entre otras cuestiones.

Además, con el fin de favorecer el acceso y reutilización de los datos, estos se ofrecen para su descarga en formatos reutilizables o trasladables a aplicaciones informáticas. Entre los objetivos del CRTM está poner a disposición de los usuarios datos en tiempo real sobre tiempos de paso por todas las paradas del sistema, así como información sobre incidencias y eventos que afecten al sistema de transportes de la Comunidad de Madrid.

BENEFICIOS

El portal, con 22 millones de visitas al año, proporciona servicios de valor añadido y productos innovadores a los ciudadanos a través de:

- Multinacionales, pymes y startup, como: Moovit, Google, Here, Apple, Microsoft, Citymapper, Tom Tom, etc.
- Universidades (UPM, UAM, etc.).
- Otras administraciones: central, provincial y local.
- Colaboraciones en otros países en proyectos europeos.



CONTACTA CON NOSOTROS

Calle Emilio Muñoz, 35
28037, Madrid
☎ (+34) 91 559 43 75
informacion@esri.es

esri.es

170427 CE06/V03



esri España
THE SCIENCE OF WHERE™