

CASO DE ÉXITO



Cliente

ENAIRES. AIS (División de Información Aeronáutica).

Sector

Transportes

DRONES, AVISOS Y ALERTAS EN EL ESPACIO AÉREO, SEGÚN ZONAS PREVISTAS DE VUELO

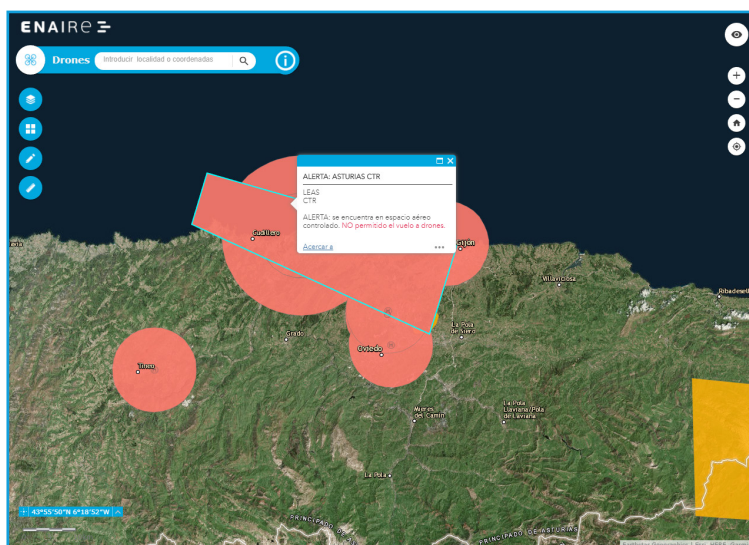
RETO

El reto de ENAIRES era proporcionar la información adecuada a los usuarios de drones con el fin de que pudieran volar de forma segura. Para ello tenían que responder a varias cuestiones que puedan plantearse estos pilotos, como por ejemplo: dónde estoy, dónde quiero operar, dónde está el espacio aéreo controlado, dónde están los aeropuertos o aeródromos o si hay definidos vuelos instrumentales. Además, esta información tenía que servir de forma visualmente accesible e intuitiva.

“Dar respuesta a los pilotos de drones no es tan fácil. Nos dimos cuenta que teníamos que cambiar nuestro mensaje, nuestro lenguaje y adaptarnos a las necesidades de estos nuevos usuarios. Finalmente fuimos capaces de cambiar nuestro lenguaje y crear alertas, haciendo aplicaciones más dirigidas y útiles para los nuevos usuarios de drones”.

JAVIER FENOLL REJAS

Jefe de División AIS ENAIRES



SOLUCIÓN

La solución de ENAIRE fue crear una aplicación para acercar esa información a los usuarios de forma accesible, manejable y menos densa. La información aeronáutica que se visualiza proviene directamente de las fuentes oficiales y se actualiza coincidiendo con la fecha de su entrada en vigor.

Esta aplicación proporciona información sobre los espacios aéreos representados hasta 400ft/120 metros y tiene los siguientes recursos:

- Alertas: zonas en las que no se permite el vuelo, como son, espacios aéreos controlados, zonas prohibidas y zonas no permitidas salvo coordinación.
- Avisos: zonas que coinciden con zonas peligrosas, restringidas, de fauna o zonas con vuelo fotográfico restringido.

A nivel de usabilidad, la app cuenta con:

- Buscador: por localidad o coordenadas.
- Mapas Base: el usuario puede elegir el mapa base sobre el que desee visualizar la información.
- Ajustar las capas: podemos jugar con las capas para ajustar información visualmente a nuestras preferencias.
- Utilizar gráficos: podemos editar las zonas de vuelo.
- Mediciones de área o líneas.

Esta aplicación únicamente se podrá utilizar para la consulta de las restricciones del espacio aéreo para vuelo de drones.

BENEFICIOS

- La información aeronáutica procede de la fuente oficial y estará actualizada coincidiendo con la fecha de su entrada en vigor.
- Aplicación web de manejo sencillo.
- Posee herramientas muy útiles de edición.
- Permite exportar e importar las zonas de vuelo editadas por los usuarios.

CONTACTA CON NOSOTROS

Calle Emilio Muñoz, 35
28037, Madrid
☎ (+34) 91 559 43 75
informacion@esri.es

esri.es

171207 CE07/V01