



CASO DE ÉXITO

EL USO DEL GIS PARA EL CONTROL Y RESPUESTA AL MOSQUITO TIGRE

El cambio climático está modificando las áreas de reproducción de algunos insectos, entre ellos el Mosquito Tigre (Aedes Albopictus). El Ayuntamiento de Madrid, a través de Madrid Salud, está llevando a cabo un proyecto prevenir su llegada y expansión en Madrid.

RETO

Las plagas son un problema de salud pública, especialmente en las grandes ciudades. Por ello, en los ayuntamientos existen equipos específicos para su prevención y gestión. Este es el caso del Ayuntamiento de Madrid, que cuenta con el servicio de Madrid Salud para atacar y prevenir cualquier plaga de cualquier especie: ratas, cucarachas, garrapatas o nuevas especies no autóctonas.

El cambio climático está haciendo que Madrid Salud esté trabajando en la detección y prevención del Mosquito Tigre, cuyo reto se centra en descubrir y analizar patrones de desplazamiento, así como localizar sus zonas de cría para controlarlas y prevenir su llegada a Madrid.

Cliente
Madrid Salud

Sector
Salud y Servicios Sociales

“Las herramientas y tecnología que nos permiten analizar información geográfica, como ArcGIS, son básicas para buscar posibles puntos de cría. Especialmente, cuando tratamos con especies muy adaptables al entorno como el mosquito tigre, al que le basta cualquier espacio capaz de retener una pequeña superficie de agua para anidar, desde una piscina a objetos cotidianos como un cubo de plástico, un tiesto o incluso un bolardo de tráfico”.

JOSÉ MARÍA CÁMARA

Responsable técnico del
Departamento de Control
de Vectores de la Ciudad de
Madrid.

SOLUCIÓN

La labor de Madrid Salud se centra en hacer un inventariado de las zonas de Madrid que puedan favorecer la anidación del mosquito tigre.

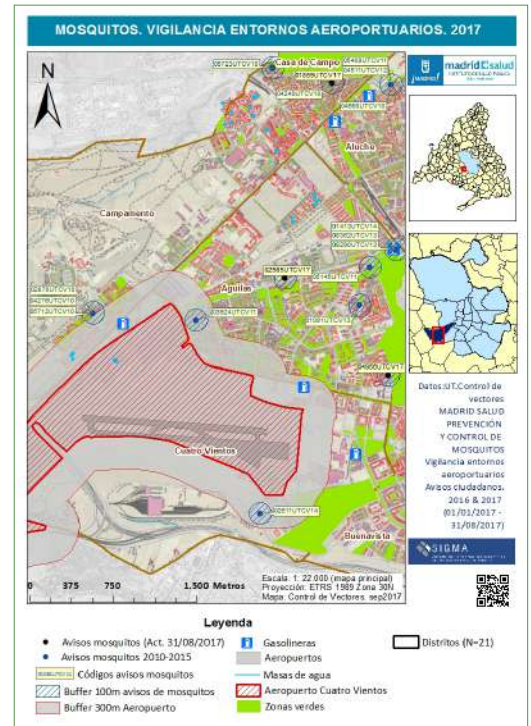
En este sentido, los Sistemas de Información Geográfica son de vital importancia para ubicar las zonas propensas a albergar microfocos de reproducción, así como para gestionar recursos humanos, flotas de vigilancia entomológica e información espacial.

De este modo, los mapas elaborados por Madrid Salud recogen información de todo tipo, desde pequeñas fuentes y focos de humedad, como pueden ser terrazas con juguetes que suelen acumular agua, hasta focos de cría asociados a neumáticos, como gasolineras, áreas de descanso, aeropuertos, talleres o desguaces, pasando por sistemas de alcantarillados, patios, huertos urbanos, bolardos, etc.

BENEFICIOS

Los principales beneficios que aporta el uso de la Plataforma ArcGIS en este servicio son:

- Inventariado preciso y detallado de las zonas de riesgo.
- Gestión y prevención en las zonas de expansión.
- Compartir la información con toda la organización: la prevención de plagas es un trabajo que requiere la organización de diferentes equipos humanos. Compartir la información en tiempo real es imprescindible para una gestión más eficaz.
- Descubrir patrones de comportamiento para prevenir su expansión y anidación.



CONTACTA CON NOSOTROS

Calle Emilio Muñoz, 35
28037, Madrid
☎ (+34) 91 559 43 75
informacion@esri.es

esri.es

171207 CE07/V01

