



**Cliente**  
Ayuntamiento de Valladolid.

**Sector**  
Administración Local

## CALLEJERO DEL AYUNTAMIENTO DE VALLADOLID

*Toda la información geoespacial de Valladolid a disposición de ciudadanos y trabajadores mediante el uso de ArcGIS.*

### RETO

El Ayuntamiento de Valladolid cuenta con una dilatada trayectoria en el uso de Sistemas de Información Geográfica (GIS), y más concretamente, ArcGIS.

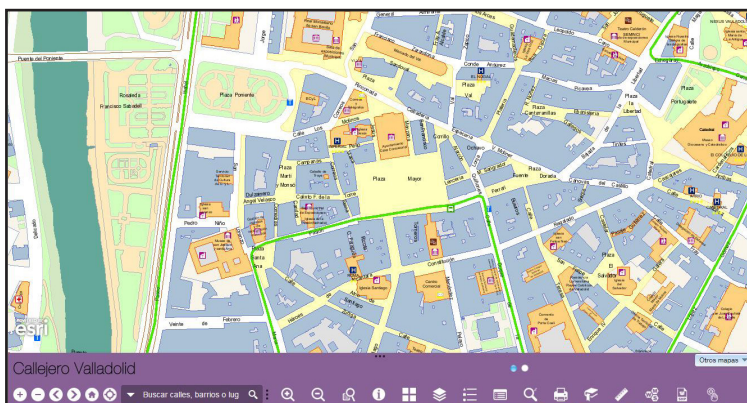
Los técnicos de su centro cartográfico han recopilado durante años una gran cantidad de información cartográfica, que actualizan a diario, pero que hasta la fecha no había sido puesta de manera abierta a disposición del resto de departamentos o de sus cerca de 300.000 ciudadanos, entre otras razones, debido a la carencia de un repositorio único.

Por otro lado, se detectó la necesidad de actualizar el callejero local, para beneficio de taxistas, transportistas, equipos de Protección Civil, y otros profesionales.

“Gracias a ArcGIS, hemos puesto toda la información geoespacial con la que contamos al servicio de los ciudadanos y del resto de compañeros y departamentos del Ayuntamiento. Evitar silos de información es esencial para ofrecer un servicio valioso, eficiente y abierto a nuestros habitantes”.

MARTA ESCRIBANO.

Responsable del Centro Cartográfico. Ayuntamiento de Valladolid.



## SOLUCIÓN

Teniendo en cuenta la necesidad de crear una plataforma GIS corporativa transversal que prestase servicio a todos sus departamentos, el Ayuntamiento decidió emprender el proyecto con la actualización de su callejero local mediante el uso de ArcGIS. En primer lugar, el centro cartográfico realizó un estudio previo de toda aquella información susceptible de ser georreferenciada. Una vez analizada, se optó por dotar de tres mapas temáticos al callejero:

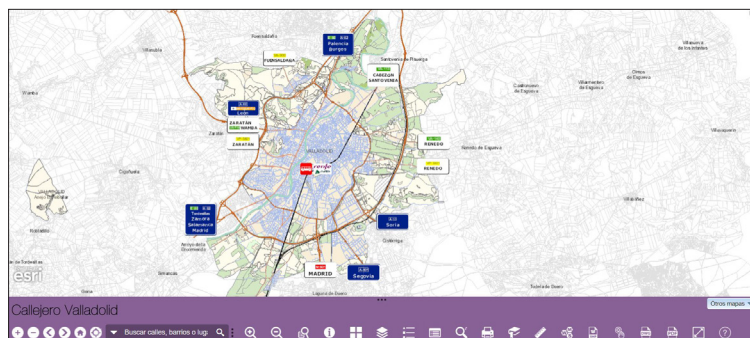
Mapa de movilidad: recoge todos los aparcamientos, puntos de recarga de vehículos eléctricos, préstamo de bicicletas, entre otros, de la ciudad.

- Planos históricos georreferenciados: gracias a la colaboración con la Universidad de Valladolid, cualquier persona puede consultar mapas históricos desde el Callejero de Valladolid, e incluso comparar la cartografía pasada con la actual.
- Mapa de turismo: muestra a los visitantes recorridos de interés, hoteles y toda la información relacionada.

Mediante el nuevo callejero local basado en ArcGIS, el centro cartográfico del Ayuntamiento de Valladolid funciona hoy como repositorio de información de geoespacial, como aquella relativa a la movilidad, turismo, jardines o urbanismo, entre otros. Ciudadanos y visitantes tienen a su disposición, tanto en la web como en dispositivos móviles, una vasta cantidad de datos geográficos, actualizados a diario por los expertos GIS del Ayuntamiento.

## BENEFICIOS

El Ayuntamiento ha logrado crear una herramienta que acerca la cartografía local a profesionales, turistas y ciudadanos. El nuevo Callejero servirá como base para una nueva plataforma GIS corporativa, prestando servicio a todos los departamentos del consistorio, eliminando silos de información y cohesionando los datos geoespaciales y los procesos relacionados con ellos. Hoy, todos los datos quedan registrados, ordenados y catalogados para beneficio de ciudadanos y funcionarios.



### CONTACTA CON NOSOTROS

Calle Emilio Muñoz, 35  
28037, Madrid  
☎ (+34) 91 559 43 75  
informacion@esri.es

[esri.es](http://esri.es)

180226 CE15/V01



Ayuntamiento de  
**Valladolid**



**esri** España  
THE SCIENCE OF WHERE™